

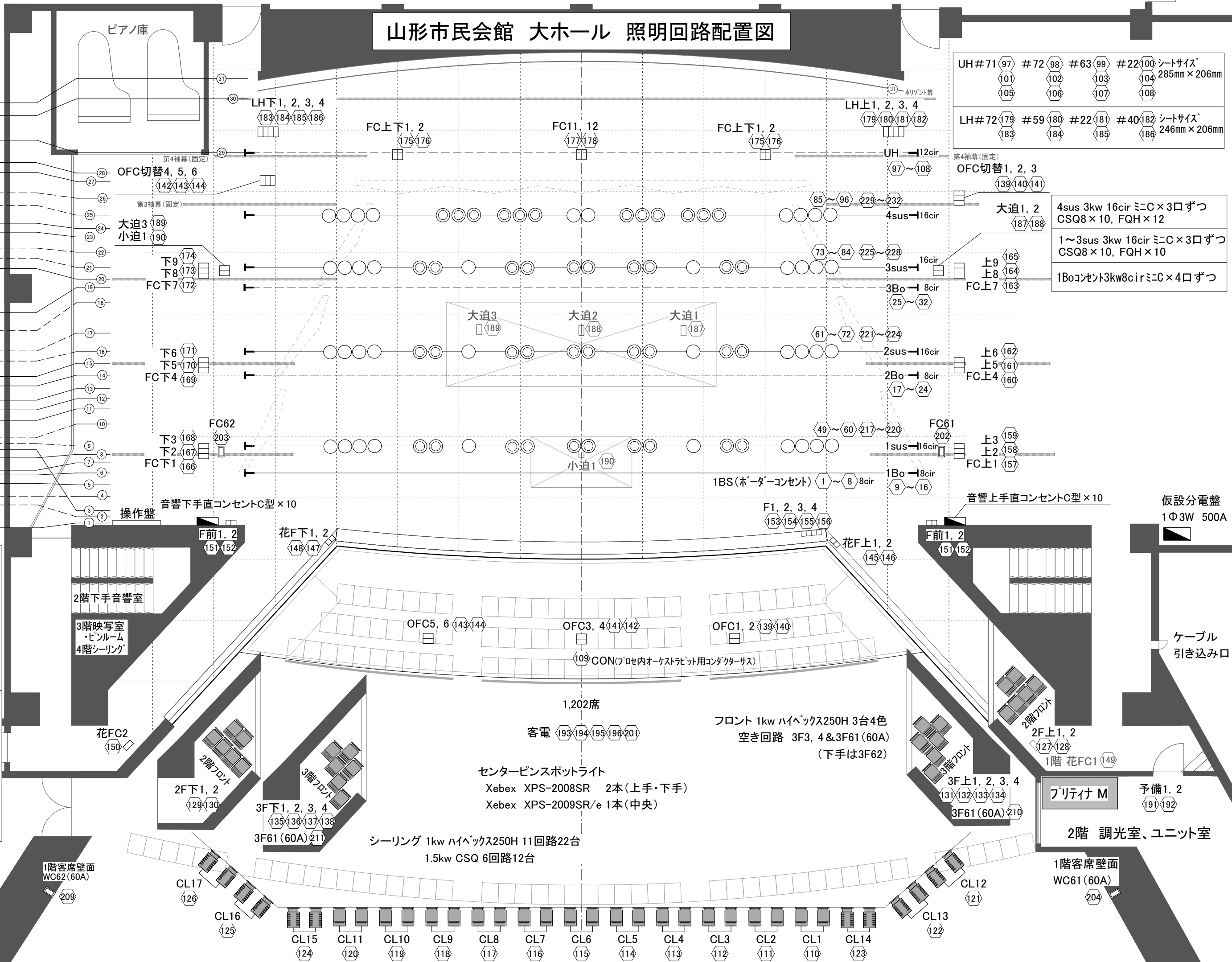
山形市民会館 大ホール 照明回路配置図

カウンター大18Kg
小 8Kg

- 31 ホリゾン幕
- 30 ハック幕(大黒幕)
- 29 アッパーホリゾンライト(文字共)
- 28 第8ハトン
- 27 第7ハトン
- 26 正面反射板 (電)
- 25 第4サスペンションライト(文字共)
- 24 第6ハトン松羽目固定
- 23 第5ハトン
- 22 天井反射板3 (電)
- 21 第3サスペンションライト (電)
- 20 中割幕
- 19 第3ボーターライト(文字共)
- 18 スクリーン (電)
- 17 天井反射板2 (電)
- 16 第2サスペンションライト (電)
- 15 第2袖幕
- 14 第2ボーターライト(文字共)
- 13 第4ハトン
- 12 第3ハトン
- 11 第2ハトン
- 10 天井反射板1 (電)
- 9 第1サスペンションライト (電)
- 8 第1袖幕
- 7 定式幕
- 6 第1ボーターライト(ハン付)
- 5 暗転幕(文字代り)
- 4 絞り緞帳 (電)
- 3 第1ハトン
- 2 緞帳 14秒 (電)
- 1 看板ハトン

舞台間口 20m 約11間
 舞台奥行 14m 約7間5尺
 プロセアム高 7m 約3間5尺
 すのこまでの高さ 14m
 舞台面高さ 85cm 約2尺8寸

座席数 1,202席
ワンスローブ



UH #71	97	#72	98	#63	99	#22	100	シートサイズ*
	101		102		103		104	285mm × 206mm
	105		106		107		108	

LH #72	179	#59	180	#22	181	#40	182	シートサイズ*
	183		184		185		186	246mm × 206mm

4sus 3kw 16cir ミニC × 3口ずつ
CSQ8 × 10, FQH × 12

1~3sus 3kw 16cir ミニC × 3口ずつ
CSQ8 × 10, FQH × 10

1Boコンセント3kw8cirミニC × 4口ずつ